

$$\text{Employee Experience} = f\left(\alpha + \sum_{i=1}^n \omega_i \text{HR}_i\right)$$

DER EMPLOYEE EXPERIENCE HUB

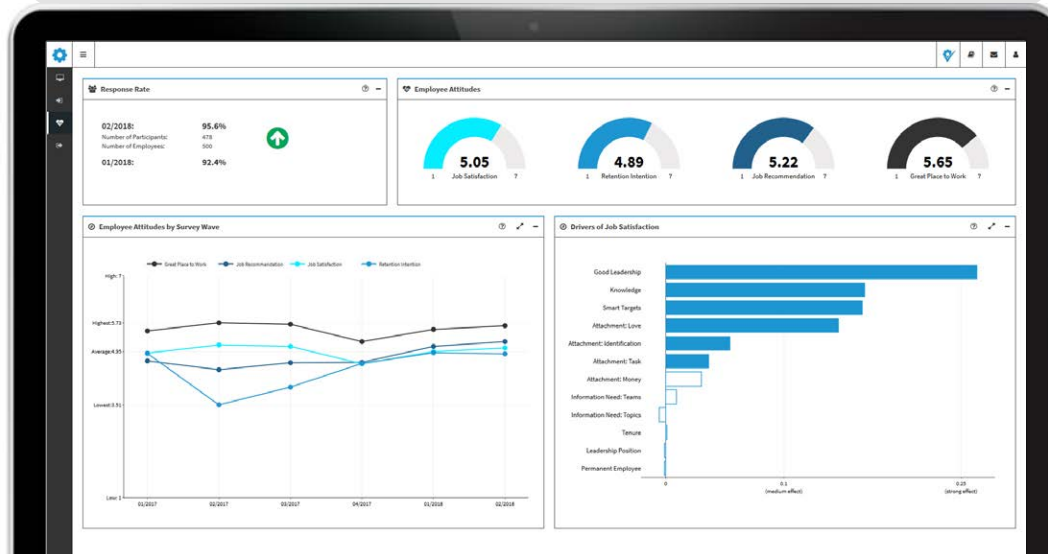
function^(HR)



**Daten
in Echtzeit**



**Datenanalysen
in Echtzeit**



**Automatische
Datenintegration**



**Nutzung im
Self-Service**

